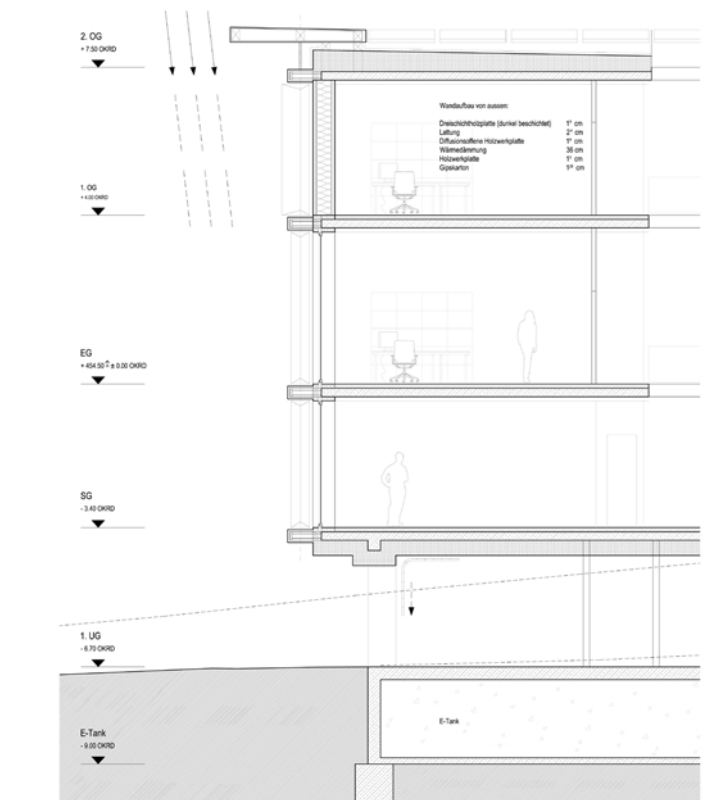


Lageplan



Ansichtsdetail



Fassade



Ansicht Süd-Ost



Ansicht Nord-Ost

KOLB RIPKE
ARCHITEKTEN
 Planungsgesellschaft mbH

Entwurf
 Das neue Amtsgericht zentriert den Ort und schafft einen neuen zentralen Stadtraum mit hohen Aufenthaltsqualitäten. Der Baukörper wird aus der Topografie und der neuen Verknüpfung von Aue und Schloss entwickelt. Das zentrale Gelenk zwischen Aue und Schloss (Altstadt) bildet der neue Vorplatz zum Amtsgericht. Die Wegebeziehung Aue / Schloss definiert den Baukörper, der in zwei unabhängige aufgeteilt wurde und die neue Wegebeziehung in die Architektur des Amtsgerichtes miteinbezieht.

Planungsbeginn: 2012
 Auftraggeber: Staatliches Bauamt Krumbach, Krumbach
 Nutzung: Verwaltungsgebäude
 Nutzfläche: ca. 3.500 m²
 BGF: ca. 6.250 m²
 Baukosten: ca. 13,0 Mio. EUR

HASENHEIDE 54
 D - 10967 BERLIN
 TEL 030 - 69 48 533
 FAX 030 - 69 48 633
 MAIL@KOLBRIPKE.DE
 WWW.KOLBRIPKE.DE

KOLB RIPKE
ARCHITEKTEN
 Planungsgesellschaft mbH

Neubau Amtsgericht Günzburg

Realisierungswettbewerb, 3. Platz



Perspektive



Ansicht Nord-West



Ansicht Süd-West