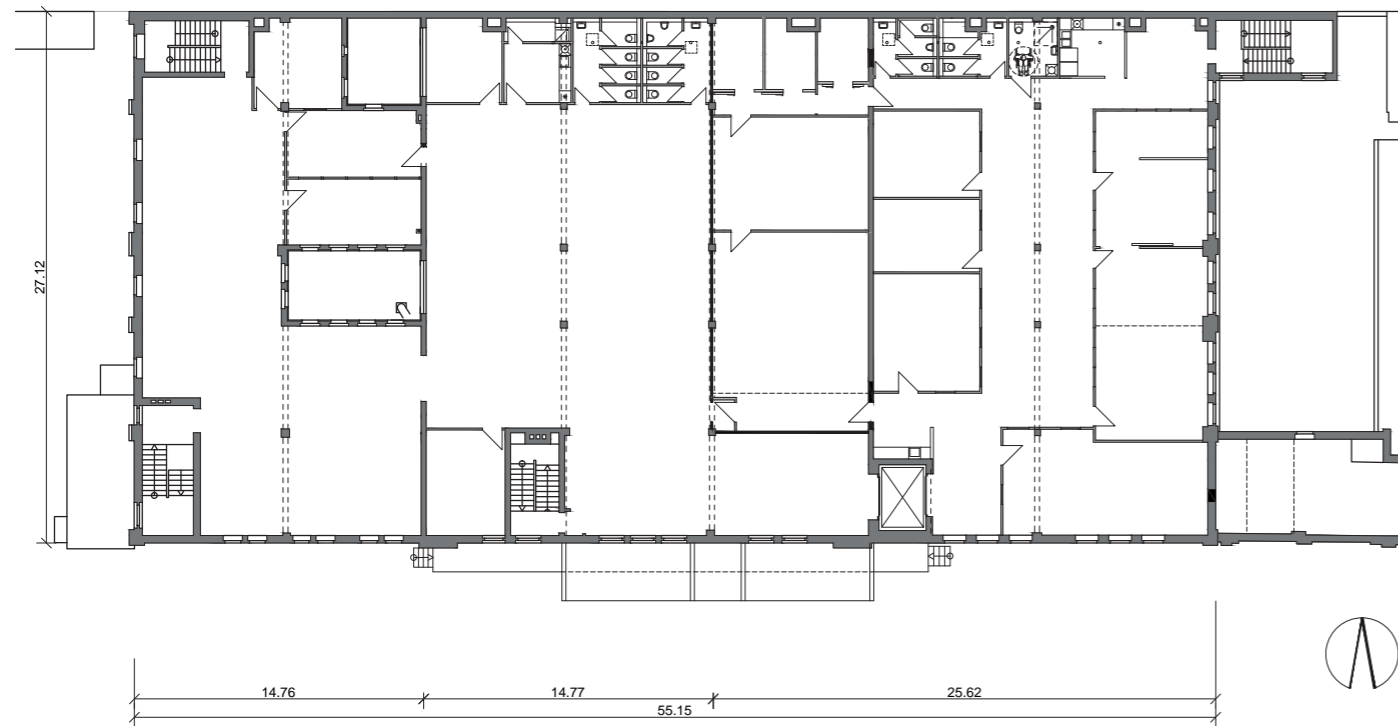


Schnitt



Grundriss



Innenraum Schwankhaus

KOLB RIPKE
ARCHITEKTEN
Planungsgesellschaft mbH

Entwurf

Die ehemalige Bockbrauerei liegt auf dem Grundstück Fidicinstraße 3, im Blockinnenraum zwischen Fidicinstraße und Schwiebusser Straße, auf dem Tempelhofer Berg. Sie wurde seit Mitte des 19. Jhr. sukzessive erbaut und mehrfach umgebaut.

Das Schwankhaus wird in der Tradition Berliner Industrielofts saniert. Dabei wird der Charakter des Gebäudes mit seinen glasierten Klinkern, den großen Spannweiten und Holzbrettbindern belassen und durch reduzierte moderne Elemente ergänzt, Konstruktion und Installationen werden bewusst offen gelassen, die Farbigkeit zurückhaltend in Weiß und Grautönen gehalten.

Planungs- und Bauzeit: 12.2008 - 12.2013
 Auftraggeber: Kasten-Mann Immobiliengesellschaft
 Nutzung: Gewerbe, Büros
 Auftrag: LPh 1 - 5, 8, § 15 (HOAI 2002)
 Gesamtfläche: 14.425,00 m²
 Fläche Umbau: 1.400,00 m²
 Baukosten: 1,0 Mio. EUR

**BOCKBRAUEREI -
AUSBAU SCHWANKHAUS
Berlin - Kreuzberg**

Um- und Ausbau einer Gewerbe- und Büroetage

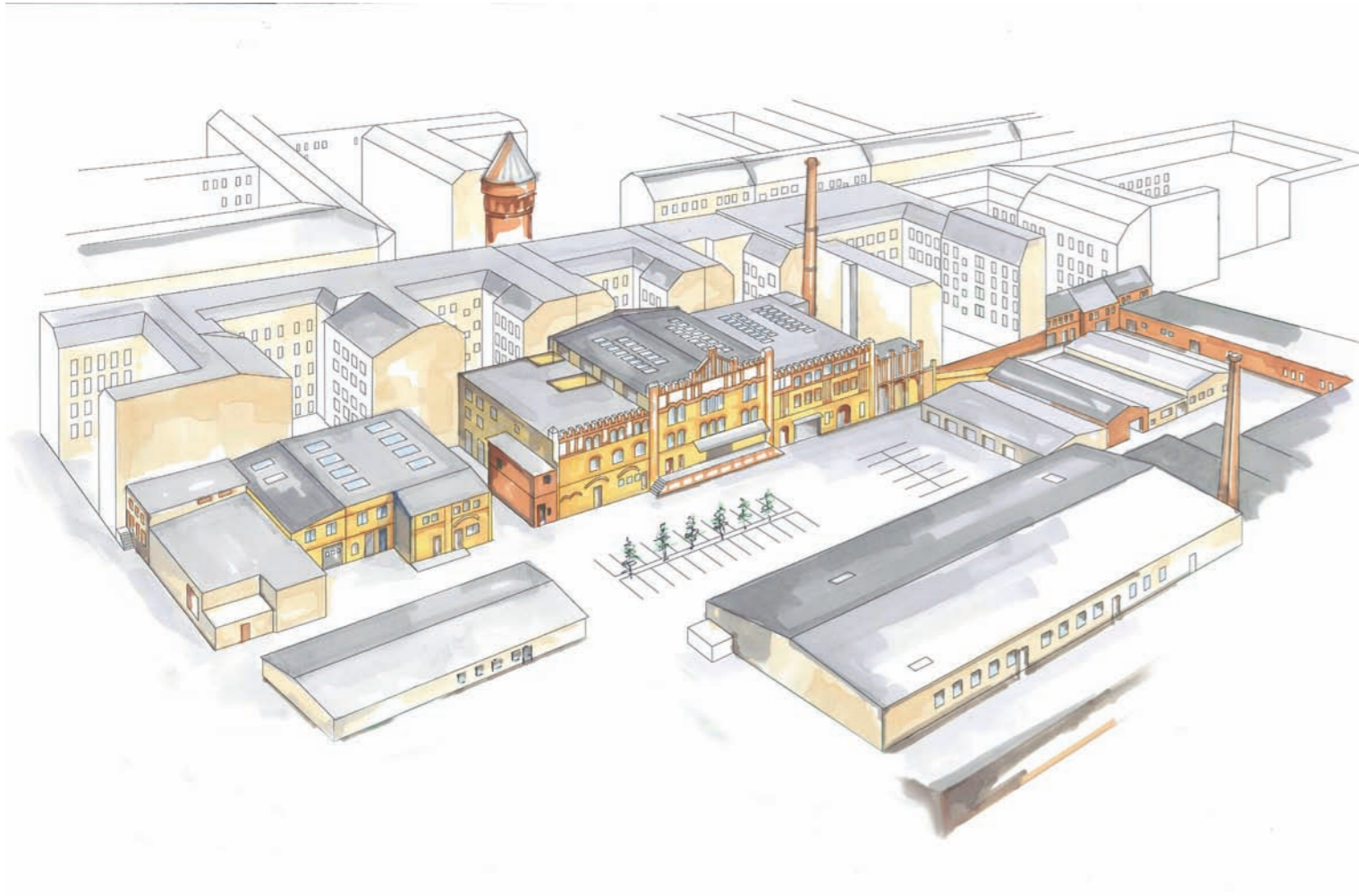
2008 - 2013

KOLB RIPKE
ARCHITEKTEN

HASENHEIDE 54
D - 10967 BERLIN

TEL 030 - 69 48 533
FAX 030 - 69 48 633

MAIL@KOLBRIPKE.DE
WWW.KOLBRIPKE.DE



Perspektive Bockbrauereiareal



Dach Schwankhaus



Treppenhaus



Innenraum Schwankhaus



Innenraum Schwankhaus



Innenraum Schwankhaus